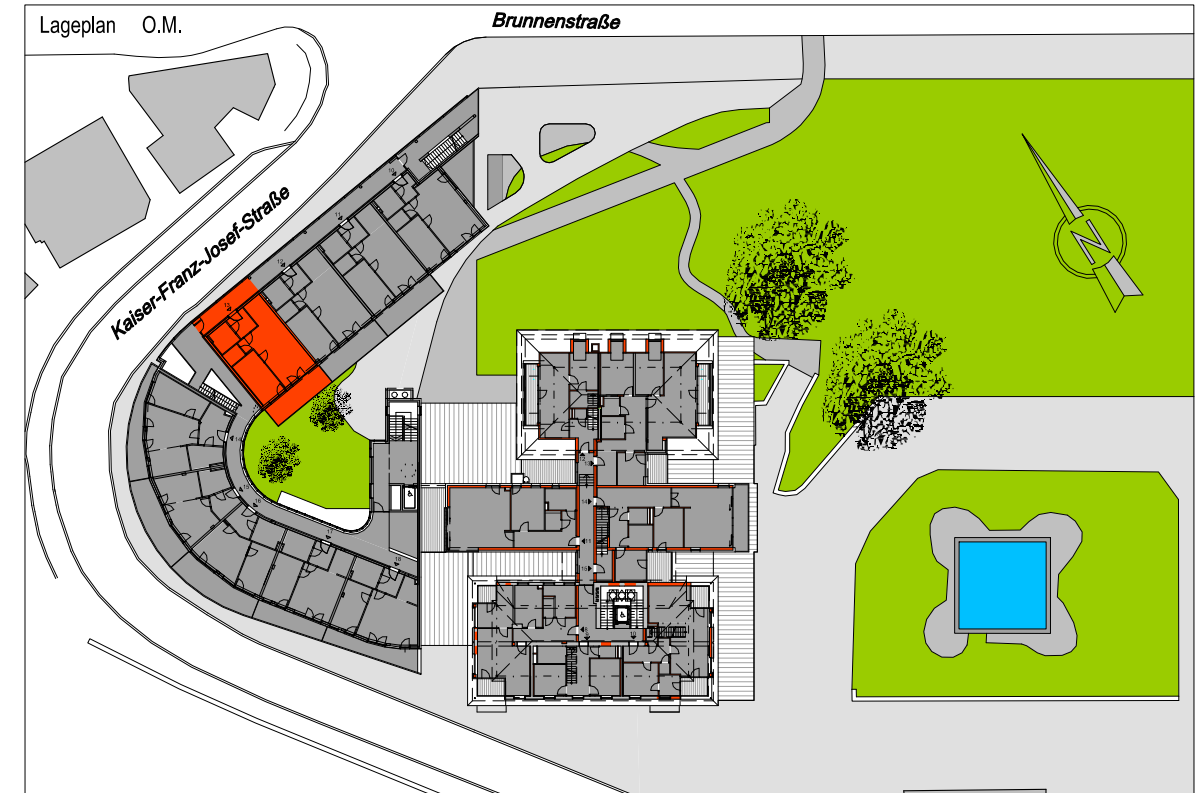
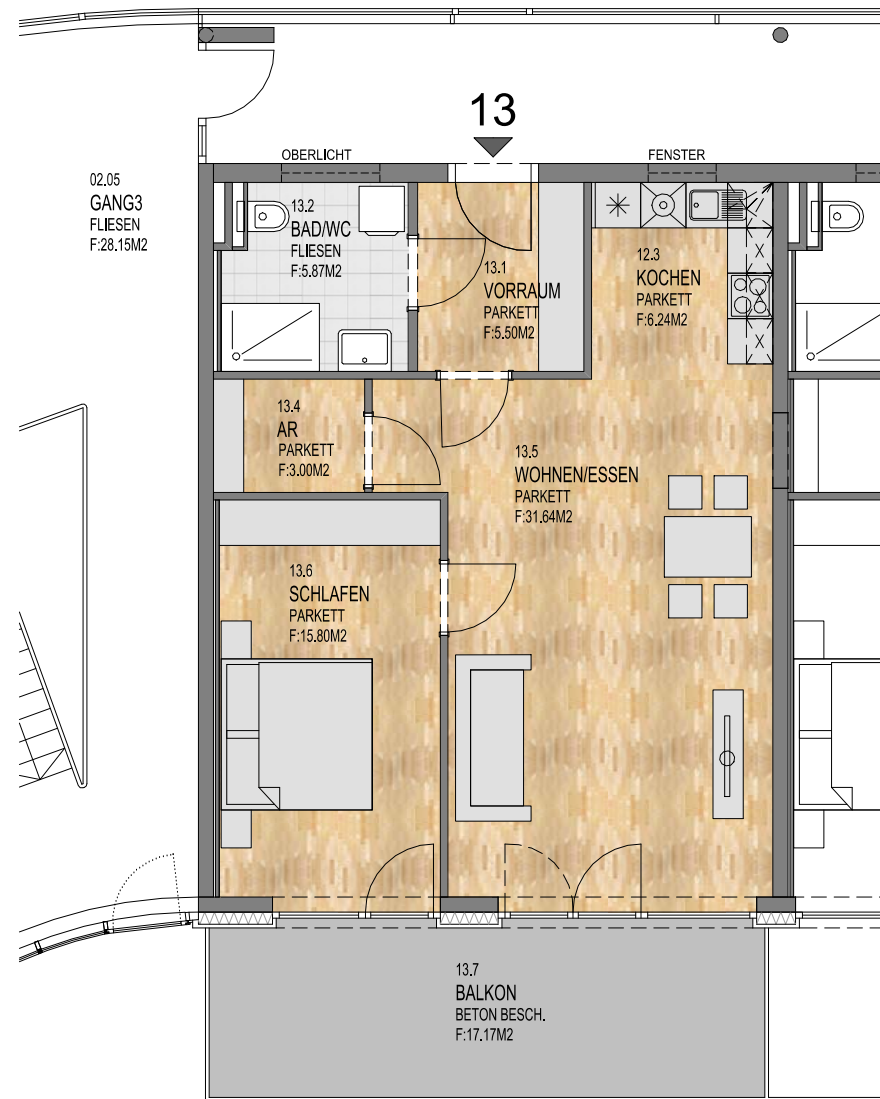
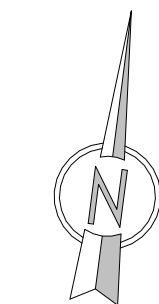


# GRUNDRISS TOP 13



TOP 13		
NR.	RAUM	NUTZFLÄCHE
13.1	VORRAUM	5,50 M2
13.2	BAD/WC	5,87 M2
13.3	KOCHEN	6,24 M2
13.4	ABSTELLRAUM	3,00 M2
13.5	WOHNEN/ESSEN	31,64 M2
13.6	SCHLAFEN	15,80 M2
	<b>Nutzfläche</b>	<b>68,05 M2</b>
13.7	BALKON	17,17 M2

## 2.OBERGESCHOSS NEUBAU



Pläne vorbehaltlich Änderungen aufgrund von Statik-, HLKS- und Elektroplaner sowie laufender Behördenverfahren.  
 Möbelplanungen sind auf Basis von Naturmaßen durzuführen.  
 Änderungen vor allem im Bereich der haustechnischen Anlagen sind nur möglich, soweit sie technisch im Altbestand verwirklichtbar sind.

0 1 2 3 5m