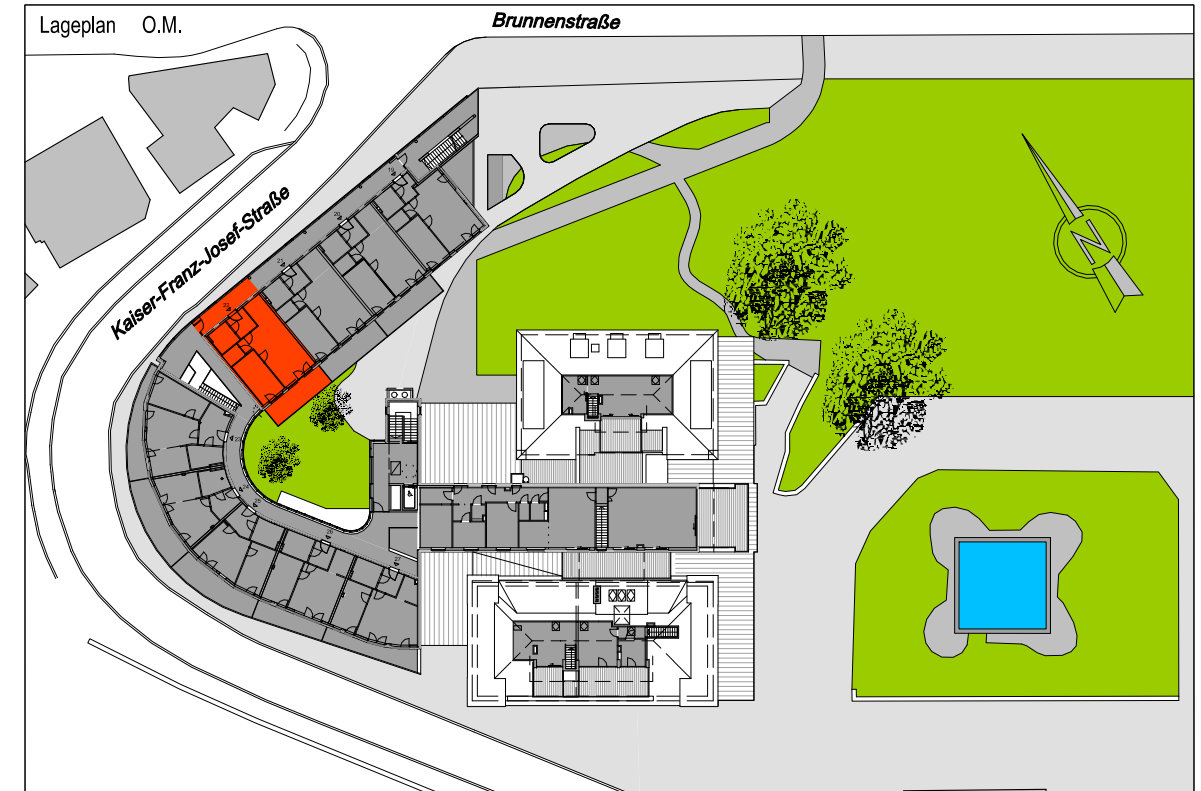
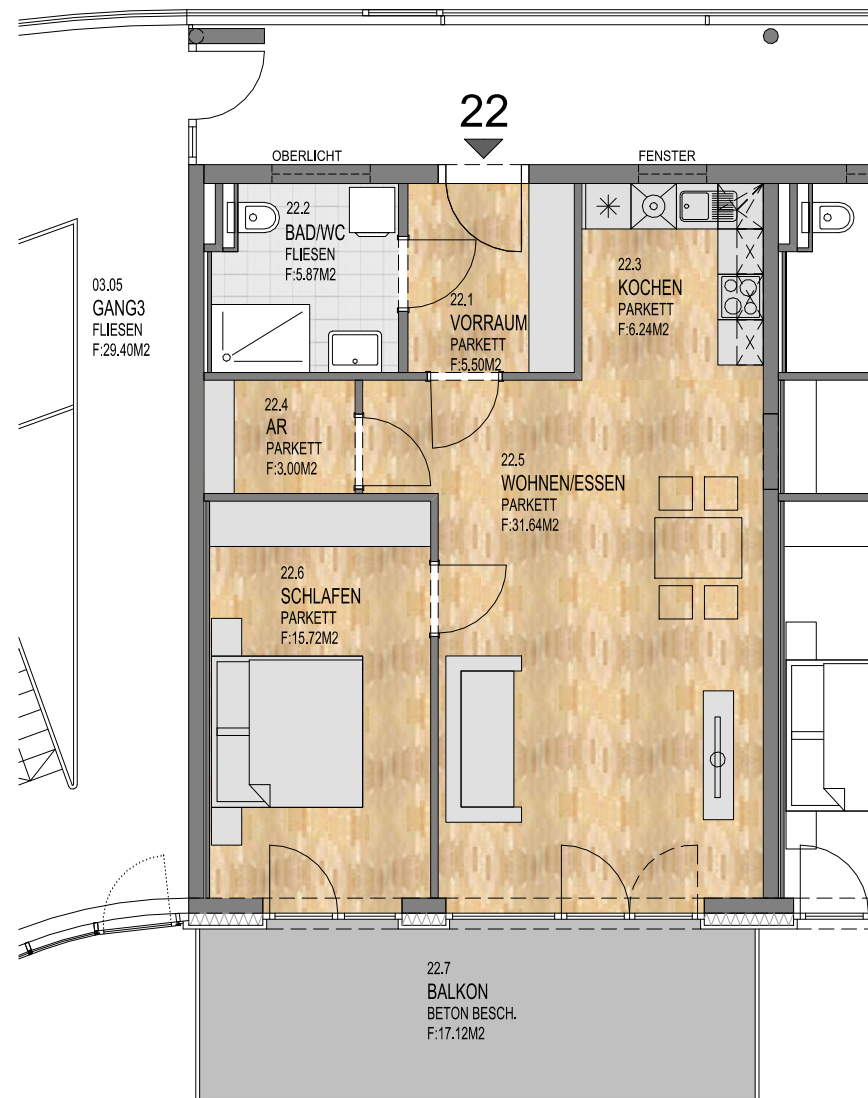
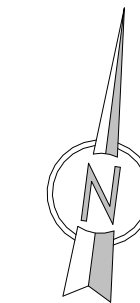


GRUNDRISS TOP 22



TOP 22		
NR.	RAUM	NUTZFLÄCHE
22.1	VORRAUM	5,50 M2
22.2	BAD/WC	5,87 M2
22.3	KOCHEN	6,24 M2
22.4	ABSTELLRAUM	3,00 M2
22.5	WOHNEN/ESSEN	31,64 M2
22.6	SCHLAFEN	15,72 M2
	Nutzfläche	67,97 M2
22.7	BALKON	17,12 M2

3.OBERGESCHOSS NEUBAU



Pläne vorbehaltlich Änderungen aufgrund von Statik-, HLKS- und Elektroplaner sowie laufender Behördenverfahren.
Möbelplanungen sind auf Basis von Naturmaßen durzuführen.
Änderungen vor allem im Bereich der haustechnischen Anlagen sind nur möglich, soweit sie technisch im Altbestand verwirklichtbar sind.

0 1 2 3 5m