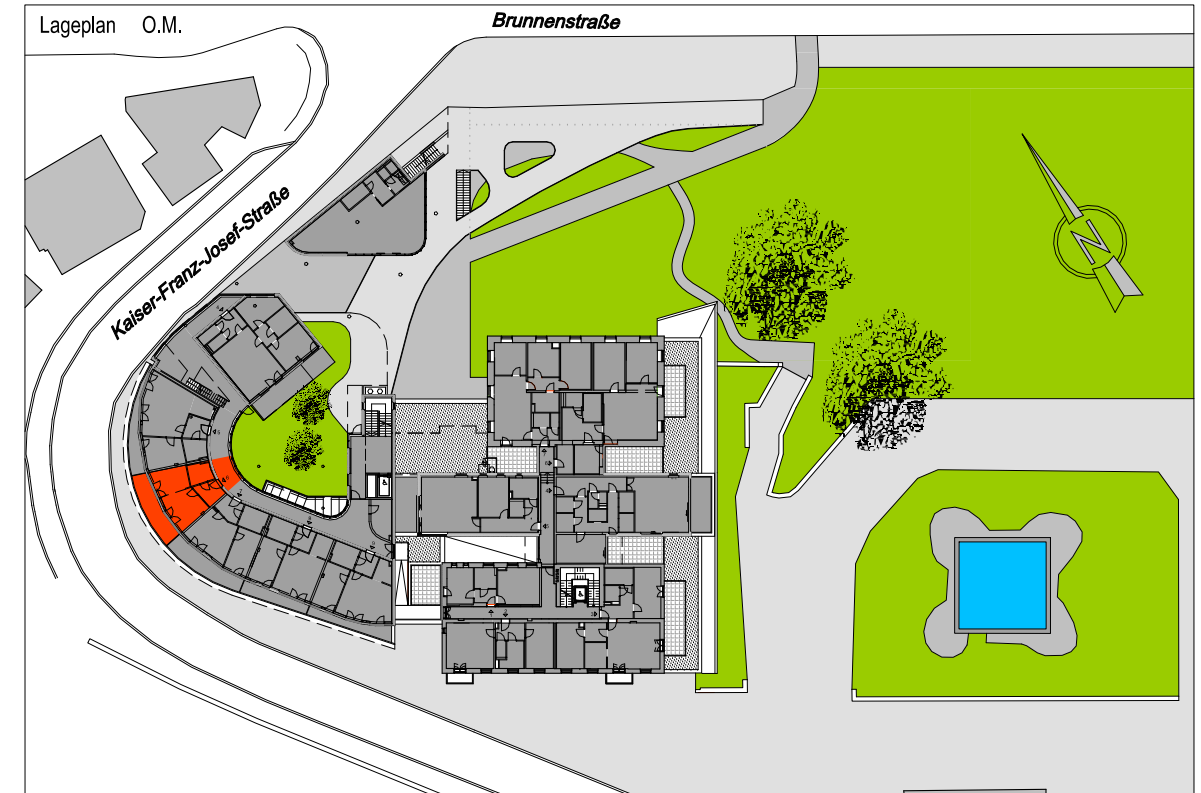
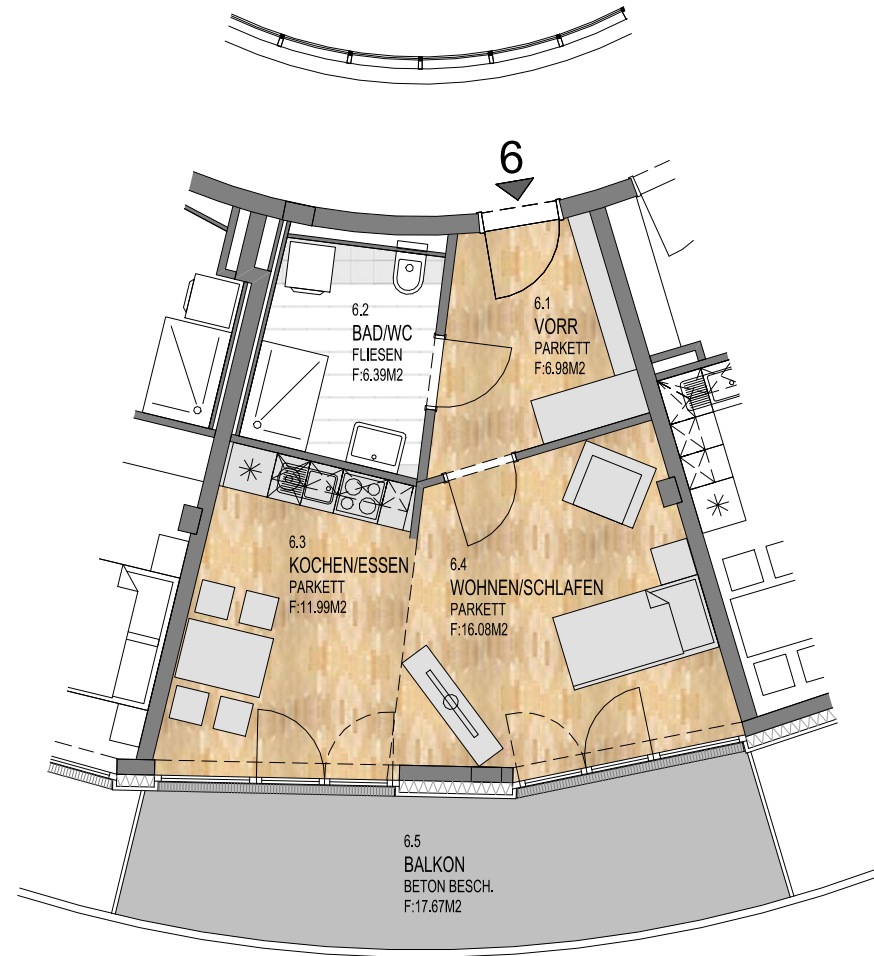
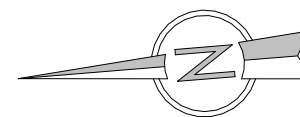


GRUNDRISS TOP 6



TOP 6		
NR.	RAUM	NUTZFLÄCHE
6.1	VORRAUM	6,98 M2
6.2	BAD/WC	6,39 M2
6.3	KOCHEN/ESSEN	11,99 M2
6.4	WO/SCHLAFEN	16,08 M2
	Nutzfläche	41,44 M2
6.5	BALKON	17,67 M2

1.OBERGESCHOSS NEUBAU



0 1 2 3 5m

Pläne vorbehaltlich Änderungen aufgrund von Statik-, HLKS- und Elektroplaner sowie laufender Behördenverfahren.
Möbelplanungen sind auf Basis von Naturmaßen durzuführen.
Änderungen vor allem im Bereich der haustechnischen Anlagen sind nur möglich, soweit sie technisch im Altbestand verwirklichtbar sind.