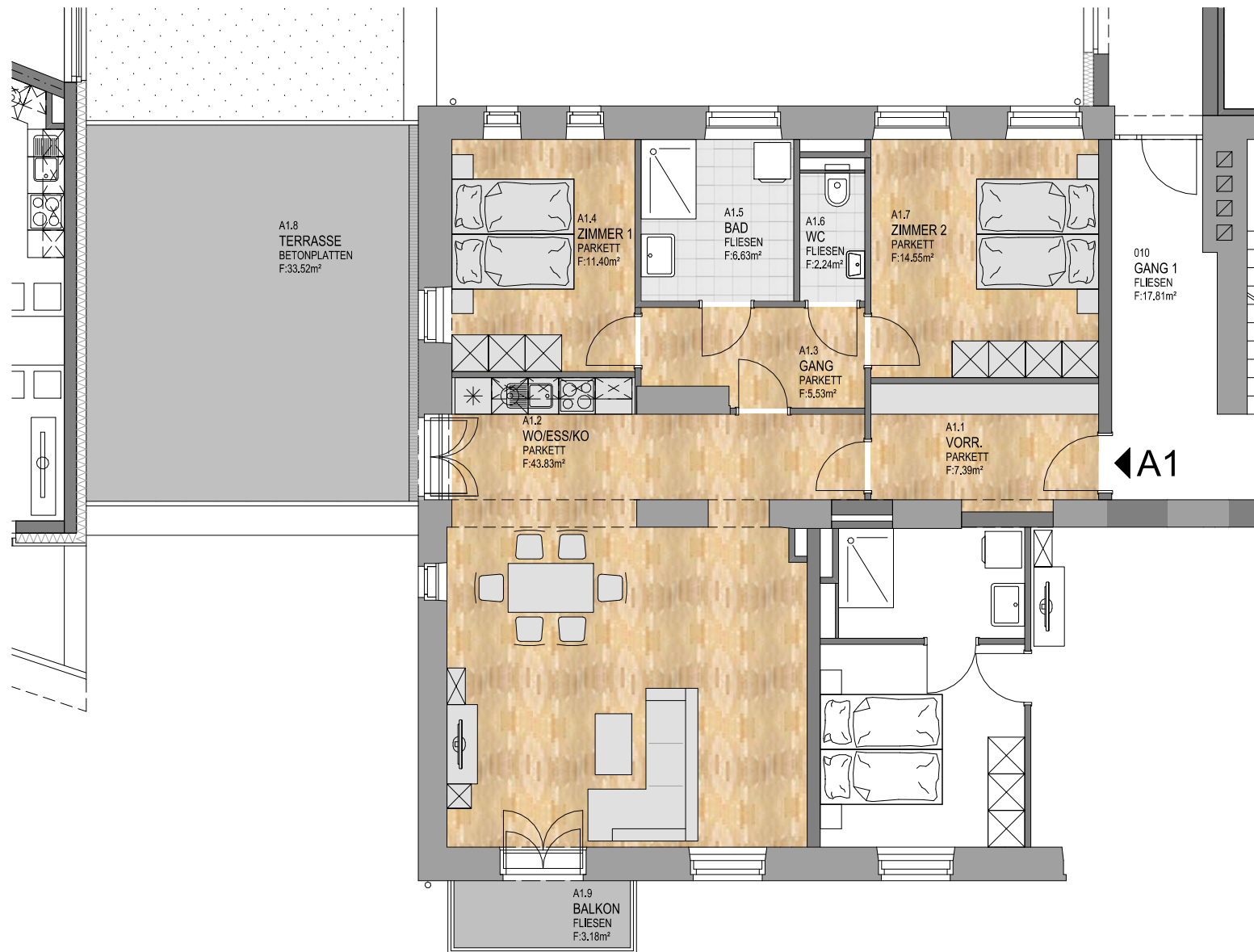
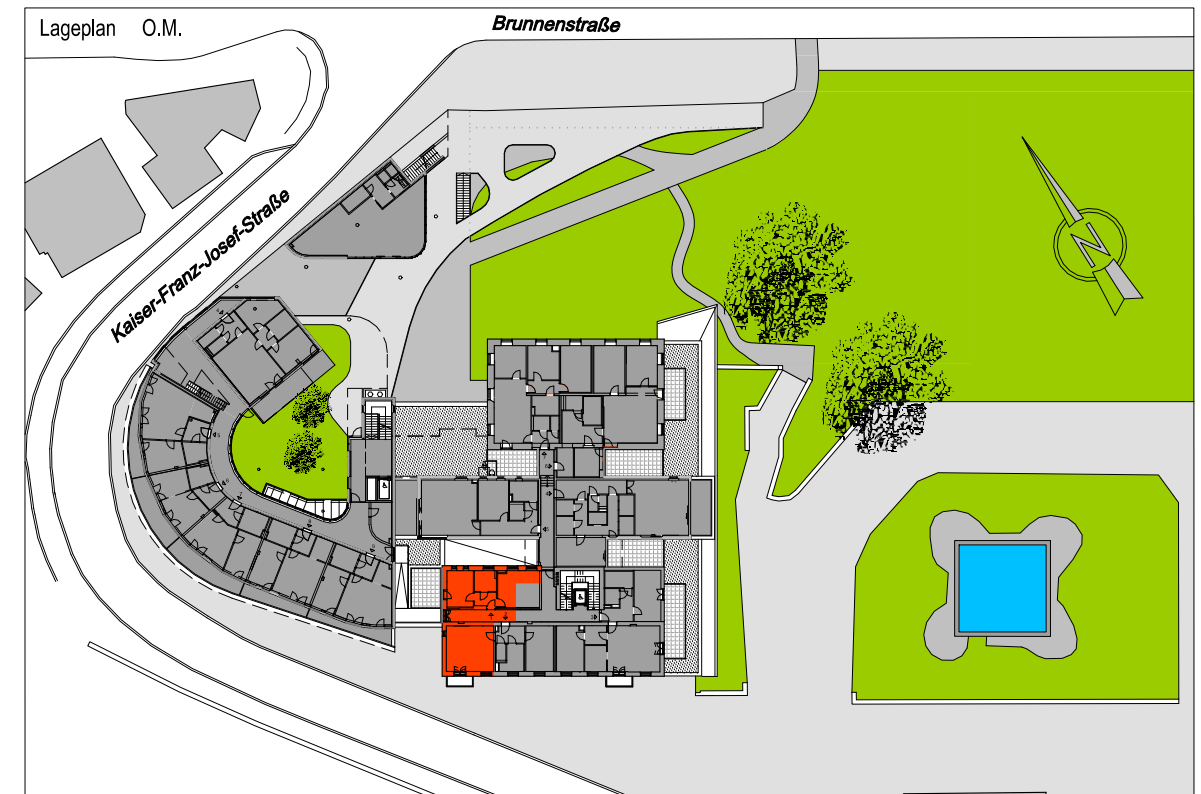


# GRUNDRISS TOP A1



## 1.OBERGESCHOSS ALTBAU

TOP A1		
NR.	RAUM	NUTZFLÄCHE
A1.1	VORRAUM	7,39 M2
A1.2	WO/ESS/KO	43,83 M2
A1.3	GANG	5,53 M2
A1.4	ZIMMER 1	11,40 M2
A1.5	BAD	6,63 M2
A1.6	WC	2,24 M2
A1.7	ZIMMER 2	14,55 M2
Nutzfläche		91,57 M2
A1.8	TERRASSE	33,52 M2
A1.9	BALKON	3,18 M2

Pläne vorbehaltlich Änderungen aufgrund von Statik-, HLKS- und Elektroplaner sowie laufender Behördenverfahren.  
Möbelplanungen sind auf Basis von Naturmaßen durzuführen.  
Änderungen vor allem im Bereich der haustechnischen Anlagen sind nur möglich, soweit sie technisch im Altbestand verwirklichtbar sind.

0 1 2 3 5m