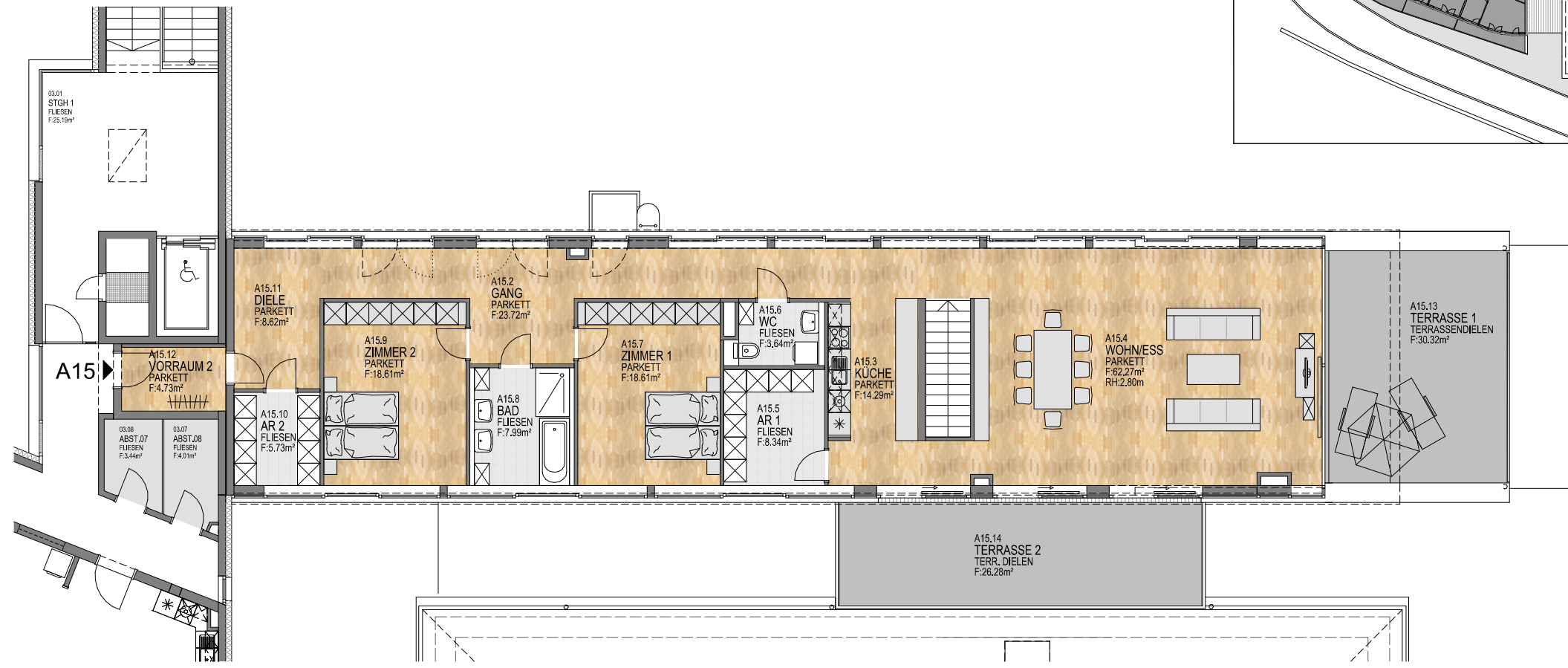
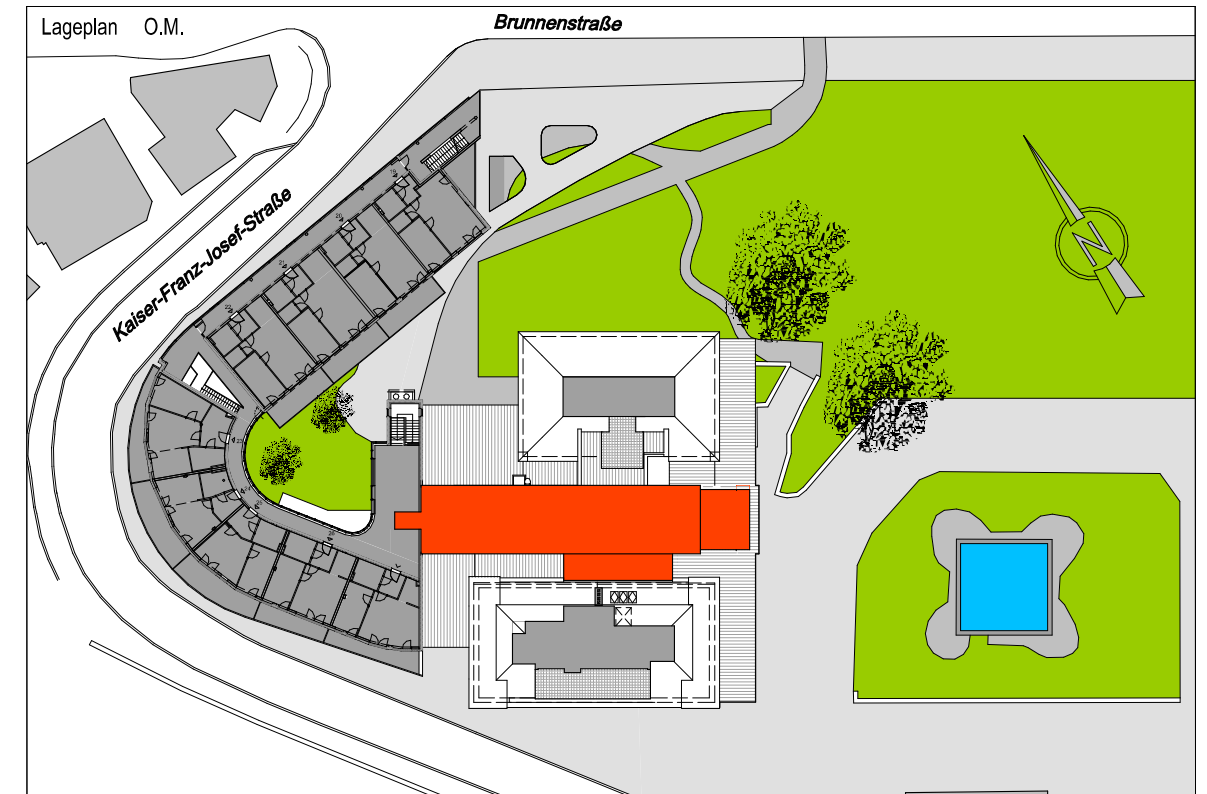
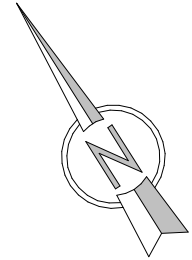
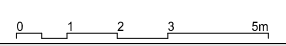


# GRUNDRISS TOP A15



TOP A15		
NR.	RAUM	NUTZFLÄCHE
A15.1	VORRAUM 1	5,98 M2
A15.2	GANG	23,72 M2
A15.3	KÜCHE	14,29 M2
A15.4	WOHN/ESS	62,27 M2
A15.5	ABSTELLRAUM 1	8,34 M2
A15.6	WC	3,64 M2
A15.7	ZIMMER 1	18,61 M2
A15.8	BAD	7,99 M2
A15.9	ZIMMER 2	18,61 M2
A15.10	ABSTELLRAUM 2	5,73 M2
A15.11	DIELE	8,62 M2
A15.12	VORRAUM 2	4,73 M2
Fläche		182,53 M2
A15.13	TERRASSE 1	30,32 M2
A15.14	TERRASSE 2	26,28 M2

## 3.OBERGESCHOSS ALTBAU VARIANTE 1



Pläne vorbehaltlich Änderungen aufgrund von Statik-, HLKS- und Elektroplaner sowie laufender Behördenverfahren.  
Möbelplanungen sind auf Basis von Naturmaßen durchzuführen.  
Änderungen vor allem im Bereich der haustechnischen Anlagen sind nur möglich, soweit sie technisch im Altbestand verwirklichtbar sind.

Stilvolles Wohnen am Kurpark Bad Gleichenberg  
Kaiser-Franz-Josef Straße 1-3, 8344 Bad Gleichenberg

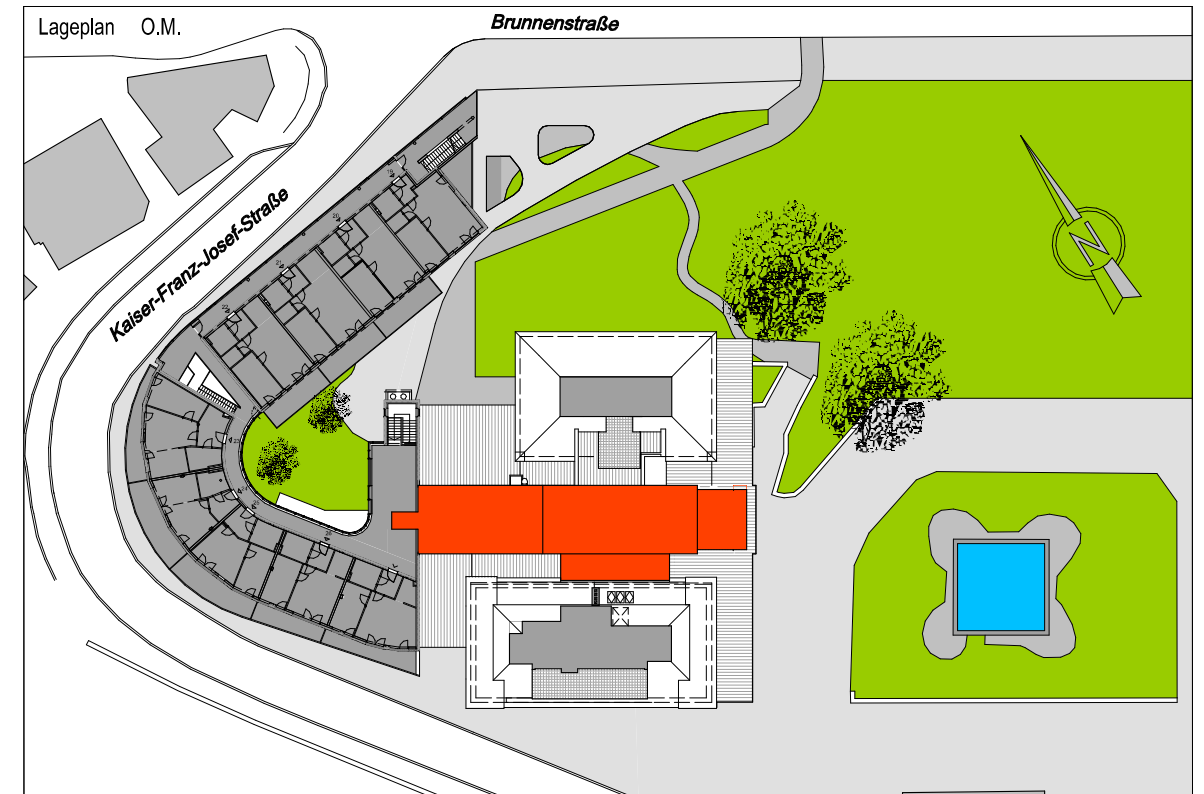
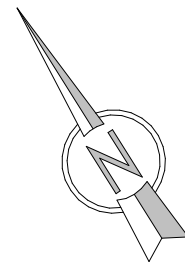
[www.wohnenamkurpark.at](http://www.wohnenamkurpark.at)

Stand: Mai 2013  
Maßstab 1:150



# GRUNDRISS TOP A15 UND TOP A16

TOP A16			
NR.	RAUM	NUTZFLÄCHE	
A16.1	VORRAUM	4,60	M2
A16.2	WOHN/ESS/KÜ	38,07	M2
A16.3	AR	2,10	M2
A16.4	GANG	2,49	M2
A16.5	WC	1,83	M2
A16.6	ZIMMER 1	11,89	M2
A16.7	ZIMMER 2	11,44	M2
A16.8	BAD	7,16	M2
Fläche		79,58	M2
A16.9	TERRASSE	6,20	M2



TOP A15		
NR.	RAUM	NUTZFLÄCHE
A15.1	VORRAUM 1	5,98 M2
A15.2	ABSTELLRAUM	2,00 M2
A15.3	ZIMMER 1	10,53 M2
A15.4	ZIMMER 2	14,71 M2
A15.5	WC	2,47 M2
A15.6	BAD	4,47 M2
A15.7	WOHN/ESS/KÜ	54,01 M2
Fläche		94,17 M2
A15.8	TERRASSE 1	30,32 M2
A15.9	TERRASSE 2	26,28 M2

## 3.OBERGESCHOSS ALTBAU VARIANTE 2

Pläne vorbehaltlich Änderungen aufgrund von Statik-, HLKS- und Elektroplaner sowie laufender Behördenverfahren.  
Möbelplanungen sind auf Basis von Naturmaßen durzuführen.  
Änderungen vor allem im Bereich der haustechnischen Anlagen sind nur möglich, soweit sie technisch im Altbestand verwirklichtbar sind.

