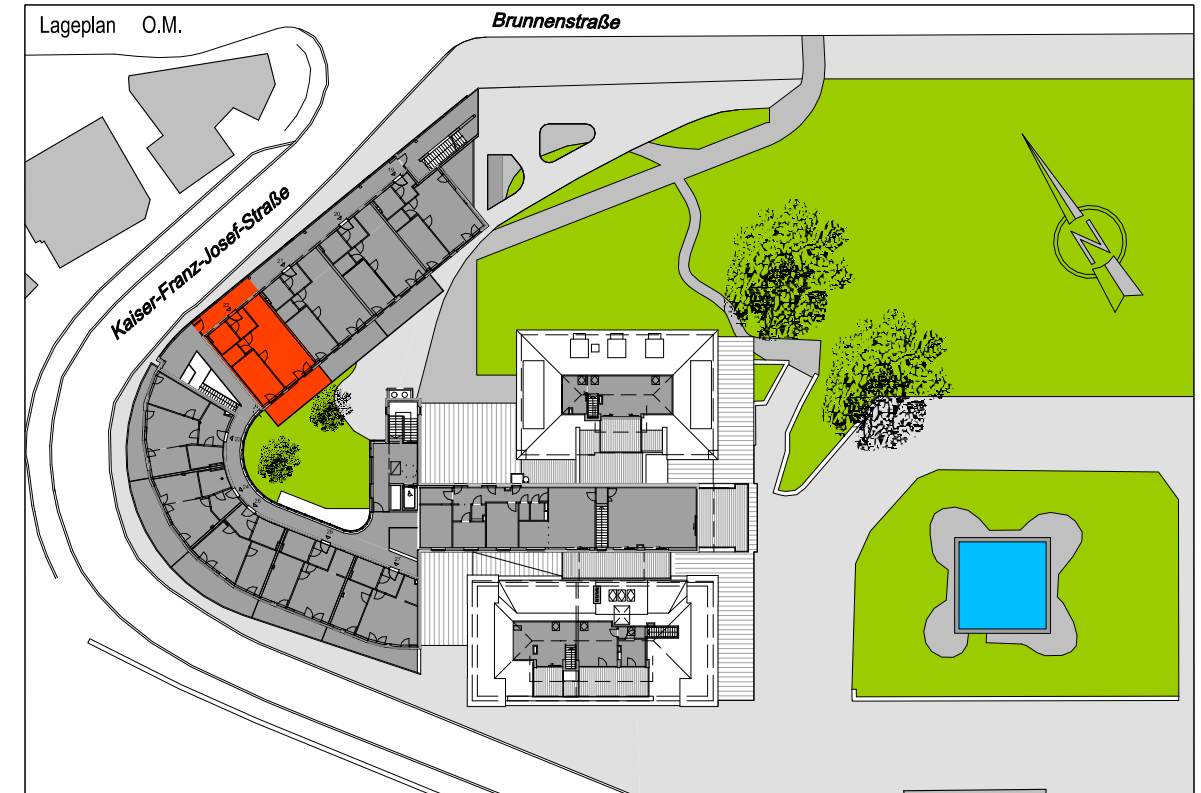
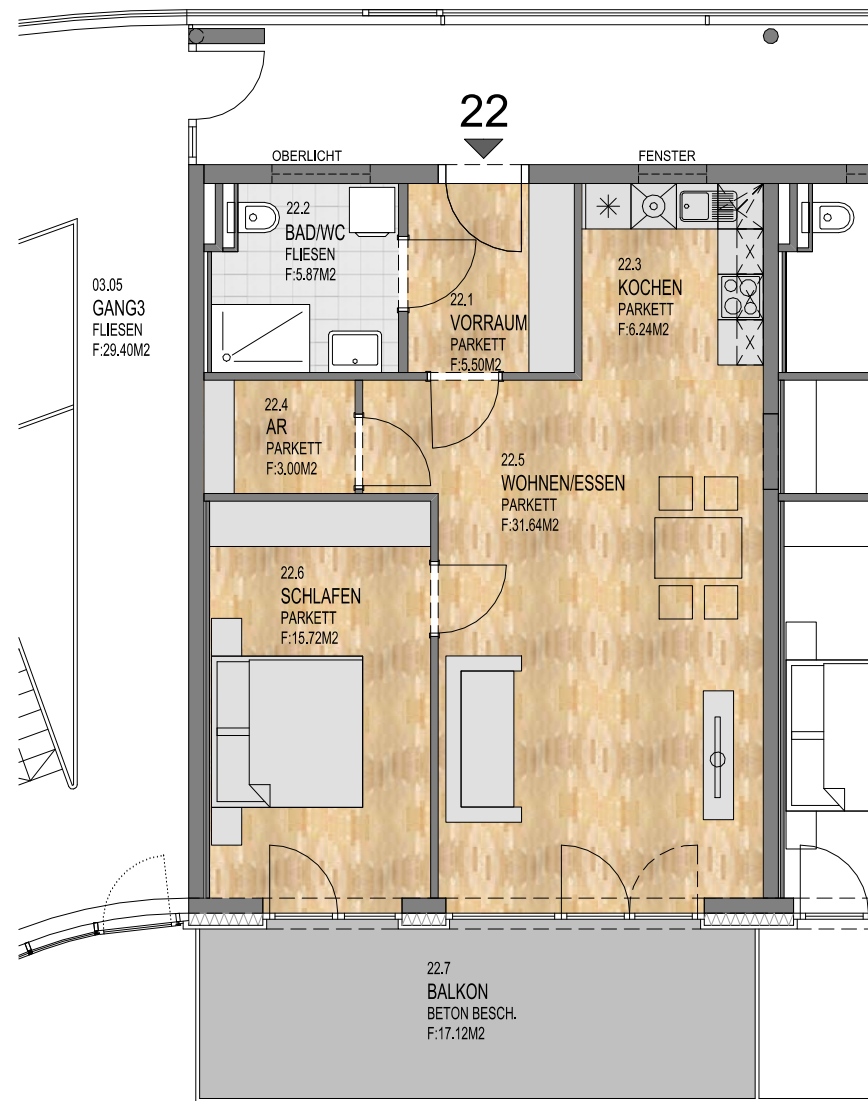
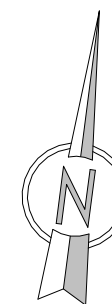


GRUNDRISS TOP 22



| TOP 22 | | |
|--------|-------------------|-----------------|
| NR. | RAUM | NUTZFLÄCHE |
| 22.1 | VORRAUM | 5,50 M2 |
| 22.2 | BAD/WC | 5,87 M2 |
| 22.3 | KOCHEN | 6,24 M2 |
| 22.4 | ABSTELLRAUM | 3,00 M2 |
| 22.5 | WOHNEN/ESSEN | 31,64 M2 |
| 22.6 | SCHLAFEN | 15,72 M2 |
| | Nutzfläche | 67,97 M2 |
| 22.7 | BALKON | 17,12 M2 |



3.OBERGESCHOSS NEUBAU

0 1 2 3 5m

Pläne vorbehaltlich Änderungen aufgrund von Statik-, HLKS- und Elektroplaner sowie laufender Behördenverfahren.
Möbelplanungen sind auf Basis von Naturmaßen durzuführen.
Änderungen vor allem im Bereich der haustechnischen Anlagen sind nur möglich, soweit sie technisch im Altbestand verwirklichtbar sind.